



Im Zentrum von Liestal

Arbeiten im Zentrum der Baselbieter Kantonshauptstadt. An der zentral gelegenen Rathausstrasse sind derzeit voll ausgestattete Büroräume sowie Ladenflächen zur Miete frei.

Das insgesamt fünfstöckige Gebäude ist neu renoviert. Lift und Treppenhaus führen direkt vor die Zugänge zu den Büros. Die Ladenflächen erstrecken sich über zwei Etagen

Verschiedene Gastronomiebetriebe und Ladengeschäfte sind in unmittelbarer Nähe, der Bahnhof ist ca. sieben Gehminuten entfernt.

Zur Vermietung stehen Büroflächen im 1. und 3. OG.

Das Haus an der Rathausstrasse birgt Geschichte.

Durch die umfangreiche Renovation wurden zwei ursprüngliche Altstadt Häuser zu einer Liegenschaft vereint.

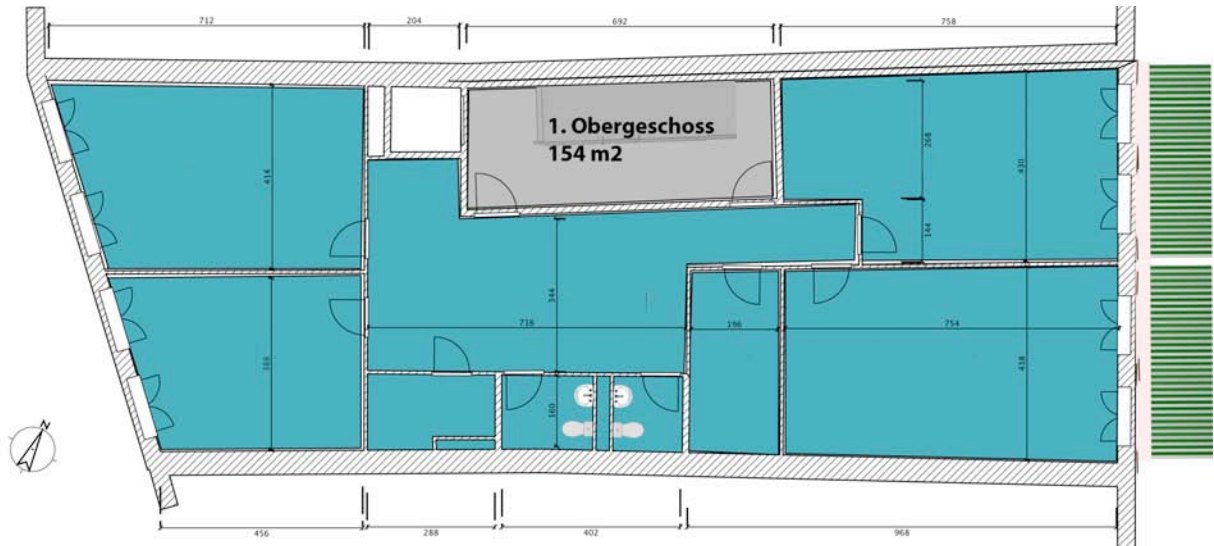


In diesem Haus wurde der berühmte Künstler Otto Plattner geboren. Er absolvierte Kurse an der Allgemeinen Gewerbeschule in Basel und später eine Lehre als Dekorationsmaler an der École des Beaux-Arts in Genf. Seine Studien führten ihn nach Paris und München; auch eine Tunisreise inspirierte ihn. Die Motive für seine Bilder entnahm Plattner vor allem der Lokalgeschichte. Die historisierenden Wandmalereien in Liestal am Oberen Tor (1912/13 und 1949/50) und im Lichthof des Rathauses (1939/40) sowie in Laufen am Baslertor (1949)[1] stammen von ihm, ebenso mehrere Fassadendekors in Basel.



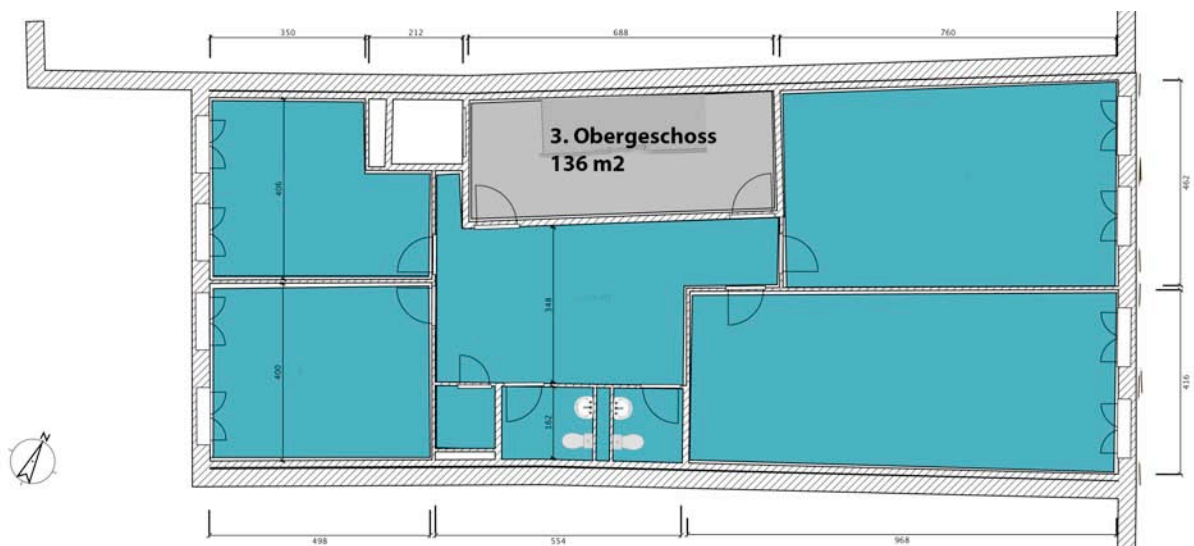
Grundriss 1. Obergeschoss

Gesamtfläche: 154 m²



Grundriss 3. Obergeschoss

Gesamtfläche: 136 m²



Raumangebot

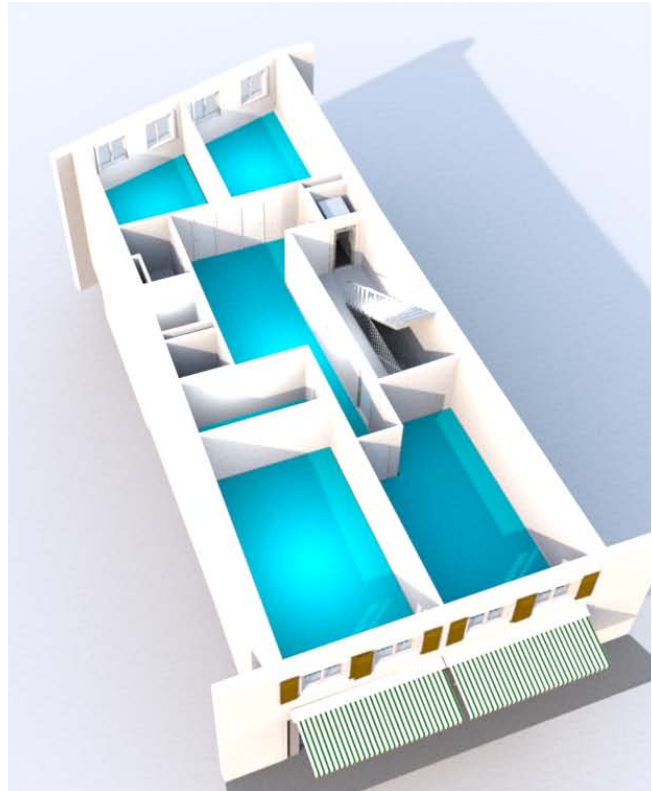
1. Obergeschoss

Helle Büroräume, grosszügiges Foyer,
Toilettenanlage, Serverraum...

2 Zugänge

Lift

Grosszügiges Treppenhaus



Raumangebot

3. Obergeschoss

Helle Büroräume, grosszügiges Foyer,
Toilettenanlage, Serverraum...

2 Zugänge

Lift

Grosszügiges Treppenhaus



Fotos



Lage

Liestal liegt an der Ergolz, welche den Ort von Südosten nach Norden durchfliesst. Von den 1821 ha Stadtbann sind 1077 ha Wald. Der höchste Punkt Liestals liegt auf 614 m ü. M. (Alti Stell, Aussichtsturm) und der tiefste auf 287 m ü. M., wo die Ergolz im Niederschönthal den Stadtbann verlässt. Zu den Nachbargemeinden zählen (von Norden im Uhrzeigersinn) Füllinsdorf, Arisdorf, Hersberg, Lausen, Bubendorf, Seltisberg, Nuglar-St. Pantaleon (Kanton Solothurn) und Frenkendorf.

Die Stadt hat insgesamt 14'028 Einwohner.



Die Kantonshauptstadt ist eine Kleinstadt mit regionalen Zentrumsfunktionen und verfügt über eine kleine eigene Agglomeration, bestehend aus Frenkendorf, Füllinsdorf, Lausen, Bubendorf und Seltisberg. Es sind lokale, regionale und kantonale Schulen sowie die eidgenössische Zollschiule in Liestal zu finden. Auf dem Bienenberg befindet sich das mennonitische Ausbildungs- und Tagungszentrum Bienenberg.

Liestal hat mit der Hauensteinstrecke direkte Zugverbindungen nach Basel, Zürich, Olten und Luzern und ist mit der A22 direkt an die Autobahn A2 angebunden. Der Flughafen von Basel (EuroAirport) ist in rund 45 Minuten/30 Minuten (öffentlicher Verkehr/Auto) und der von Zürich in rund 75 Minuten/60 Minuten (öffentlicher Verkehr/Auto) erreichbar. Der Bahnhof ist Ausgangspunkt diverser Buslinien und der Waldenburgerbahn in die Agglomeration sowie das mittlere Oberbaselbiet.